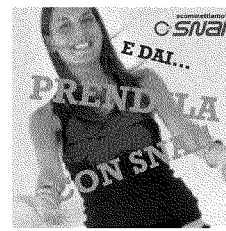




# FINANZA MERCATI



DIRETTORE UGO BERTONE ANNO VI - N. 5 MARTEDÌ 6 GENNAIO 2008 - 1,20 EURO

ISSN 1722-3857 80108  
9 771722 385003

## PANORAMA

### Rendite finanziarie, Grandi passa la palla a Del Mese

«La via più semplice è riportare in commissione Finanze alla Camera il ddl sulle rendite finanziarie «che con alcune modifiche, tra cui il reinserimento dell'aliquota unica al 20%, potrebbe arrivare in tempi brevi all'approvazione». Lo ha affermato ieri il sottosegretario all'Economia, Alfiere Grandi, precisando che la misura non toccherà i Bot, ossia «i titoli del Tesoro detenuti dai risparmiatori». Il coordinamento del nuovo testo sarà affidato al presidente della commissione, Paolo Del Mese.

### Parte oggi il confronto sui salari

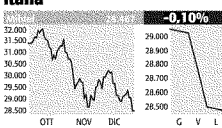
Parte oggi il confronto sui salari tra governo, sindacati e Confindustria. Il ministro del Lavoro, Cesare Damiano, invita al dialogo. Il leader della Cisl, Raffaele Bonanni, replica che senza una risposta rapida sarà sciopero generale.

### Famiglia-Italia «soffre» per 11,2 mld

Famiglie italiane sempre più indebitate. A ottobre 2007, secondo Bankitalia, tra mutui in ascesa e prezzi alle stelle, le sofferenze bancarie delle famiglie sono salite dell'8,45% su ottobre 2006, per un totale di 11,202 miliardi. **A PAG. 2**

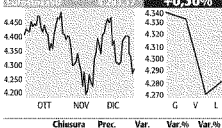
## DIARIO DEI MERCATI

Lunedì 7 gennaio 2008



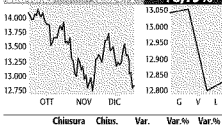
Chiusura	Prec.	Var.	Var. %	Var. %
		1 anno	1 anno	1 anno
Mibaf	28467	28495	-0,10	-0,10
S&P500	37601	37450	0,40	-0,61
Nas	3796	3789	0,4	-0,07
Dax	51781	51448	-1,94	-19,79
All Stars	15084	15046	-0,88	-19,54
Mex. (Esparadi)	10000	10134	-1,30	-16,93

### Europa



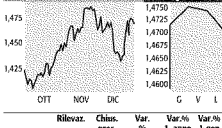
Chiusura	Prec.	Var.	Var. %	Var. %
		1 anno	1 anno	1 anno
Eurostoxx50	4283,57	4270,53	0,30	5,75
Dax50	7817,17	7808,69	0,11	16,57
Fran100	6335,70	6348,50	-0,20	1,86
Bes35	14667,00	14600,30	0,44	2,53
Cac40	5452,81	5446,79	0,11	-1,17

### Usa



Chiusura	Chius. prec.	Var.	Var. %	Var. %
		1 anno	1 anno	1 anno
Dow Jones	12824,72	12800,18	0,19	5,44
S&P500	1415,30	1411,65	0,27	0,80
Nasdaq	1957,93	1963,52	-0,29	9,67
Nips	9457,50	9452,03	0,27	4,39
Russell 2000	724,17	721,60	0,36	-6,66

### Valute



Rilevaz.	Chius. prec.	Var.	Var. %	Var. %
		1 anno	1 anno	1 anno
Euro/Dollaro	1,4700	1,4744	-0,30	12,87
Dollaro/Yen	109,0255	108,6000	0,40	-0,22
Yen/Peso	1,6407	1,6442	0,40	1,09
Yen/Sfr	0,7460	0,7466	-0,10	11,05
Euro/Yen	160,7700	160,0000	0,77	-5,95

## Sea, le tariffe sono il doppio di Adr Il governo apre il tavolo Malpensa

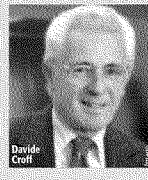
Di Paola (Assaeroporti) appoggia la linea dura di Bianchi sulle concessioni Letta: «Vertice con Formigoni, Moratti e Penati». Tps in Parlamento il 15 **A PAG. 6**



### Rcs, più peso a Geronzi e Della Valle

Cesare Geronzi e Diego Della Valle si rafforzano in Rcs Mediagroup. Si definendo, infatti, la ripartizione del 2,053% di Rcs messo in vendita da Unicredit tramite Capitalia partecipazioni. Il giro di consultazioni degli aderenti al patto di sindacato della casa editrice del *Corriere della Sera*, che detiene il 65,3% del capitale, è quasi ultimato e già emergono le posizioni dei soci che si «lavorano» dall'esercizio la prelazione: oltre alla Fonsai di Salvatore Ligresti (in possesso del 5,2% sindacato), c'è anche la Fiat (10,2%). Gli altri soci del patto aderiscono. A cominciare da Mediobanca (primo socio del patto con il 13,2%) e il gruppo Presenti, pattista tramite Italmobiliare con il 7,1 per cento. Fra i soci interessati a rilevare l'inoptato, secondo indiscrezioni, c'è la Dorint Sa., la società lussemburghese di Diego Della Valle, pattista con poco più del 5% e probabilmente anche Mediobanca e Intesa Sanpaolo che detiene il 4,768 per cento. Edison, con l'1,01%, deciderà a breve.

## PERMASTEELISA



**Il fondo Amber con 10 swap fissa il minimo a 12,69 euro**

**A PAG. 4**

## Oil, l'Orso punta sui 200 dollari

Al Nymex pioggia di opzioni che scommettono sul raddoppio del barile. Così la speculazione (con poca spesa) amplifica la corsa del greggio. E al G10 Trichet mette in guardia dal «ribasso dell'economia». Verso tassi europei invariati. Rogers: la gelata peggiore da molto tempo **A PAG. 2**

## Italia, allarme banche: Mps ai minimi, Italease crolla

**A PAG. 7**

## NEWS CORP. CON IL 14,6% DI PREMIERE, GIOCA ANCHE IN BUNDESLIGA

### Murdoch mette le mani su Toni

**A PAG. 10**



## BEN, SE NON TI SVEGLI FINIAMO NEL BURRONE

DAVID KOTOK

La Federal Reserve tentenna e nichia: mentre l'economia cammina sull'orlo del burrone. Più Ben Bernanke esita, più aumentano i rischi di recessione. Le ultime statistiche convergono univocamente a rabbuinare l'orizzonte. Ecco i dati:  
1) Il tasso di disoccupazione è balzato dal 4,7 al 5 per cento. Il mercato del lavoro peggiorerà nel 2008, con un tasso di disoccupazione vicino al 6 per cento. Il rapido aumento nelle richieste di sussidi sembra confermare questa ipotesi. È appena il caso di ricordare come uno dei mandati della Fed richieda alla banca centrale di perseguire la piena occupazione.

### PRIVATIZZAZIONE SACE

**Lehman Brothers in pole come advisor**

**A PAG. 4**

### GRUPPO FORMULA

**Si delista in silenzio da Euronext a Bruxelles**

**A PAG. 5**

### TELECOM ITALIA

**Bernabè vende Alice Francia per 650 mln**

**A PAG. 4**

### CONSOB

**Multe record per 43,7 mln nel 2007**

**A PAG. 5**

## La Fiat fa il pieno di azioni proprie

Rimbalzo oltre quota 16 euro dopo massicci acquisti (100 milioni) **A PAG. 2**

### MCDONALD'S

**Parte alla sfida di Starbucks**

**A PAG. 10**

### CARREFOUR

**Rinuncia alla Migros turca**

**A PAG. 10**

### DOLCE & AMARO

di Pompeo Locatelli

### Dal faro Cardia lumi su Torino

Spesso Consob comunica di aver acceso un faro o addirittura avviato indagini su qualche operazione sospetta. Però quasi mai si viene a conoscenza dei risultati. Ad esempio quale è stata la conclusione sul recente «rally dello spin off» per Fiat?



### Sgambetto di Sony a Bill Gates

Il fondatore di Microsoft, Bill Gates, ha annunciato il suo addio pubblico durante il Ces di Las Vegas. Ma Warner «tradisce» lo standard Hd di alta definizione di Microsoft e Toshiba, e sceglie il Blu-ray di casa Sony.

**ALLE PAG. 10 e 17**

